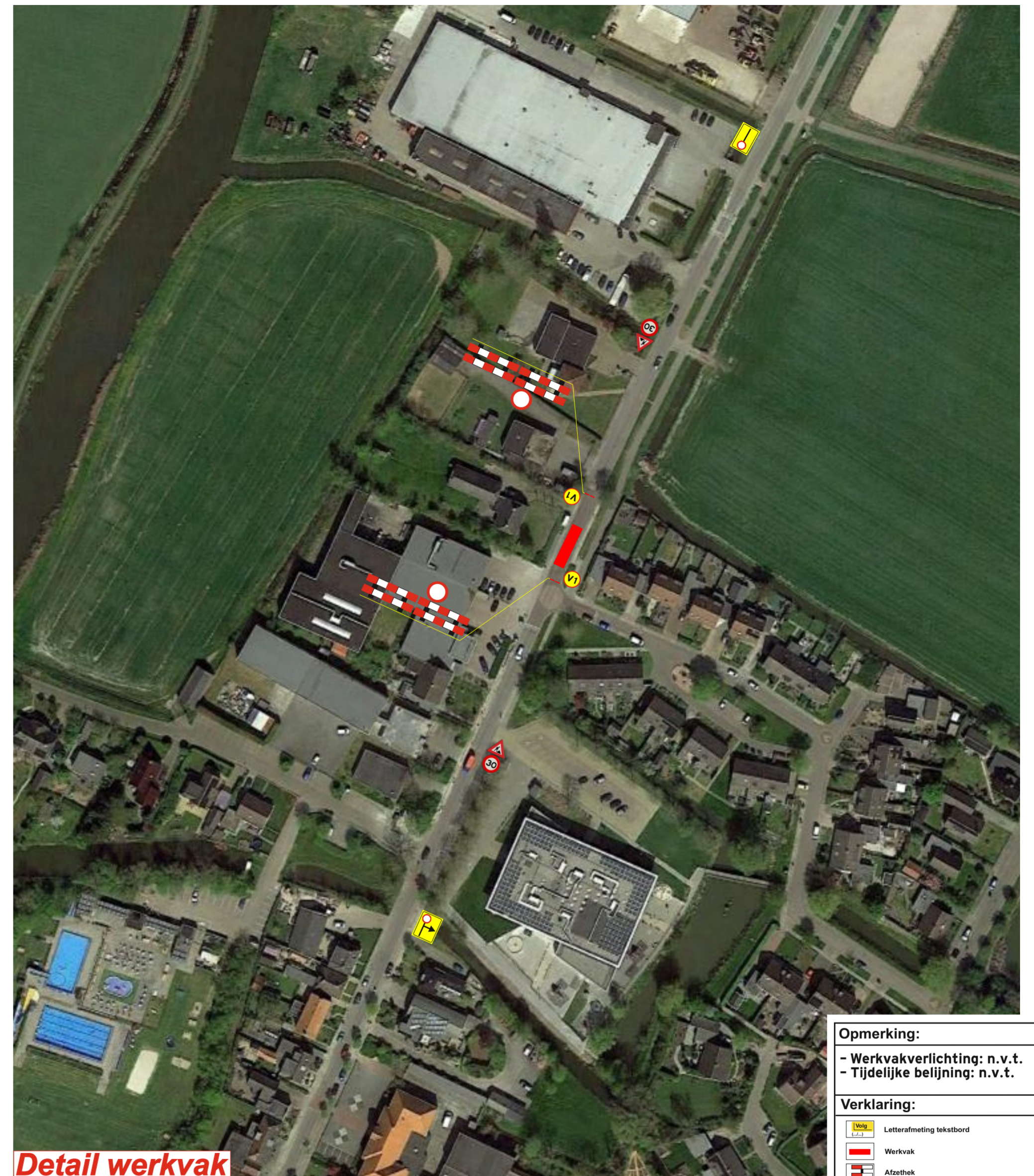


Situatie



Detail werkvak

V1 Wegvak afgesloten van (datum tijd) tot (datum tijd)

Plaatsen 2 weken voor aanvang werkzaamheden

Opmerking:
 - Werkvakverlichting: n.v.t.
 - Tijdelijke beïjning: n.v.t.

- Verklaring:**
- Letterafmeting tekstbord
 - Werkvak
 - Afzethak
 - Verkeerskegel
 - Verkeersregelaar

Getekend : eh	08-10-20
Gecontroleerd :	
Gewijzigd : eh	
Definitief:	

Holscher
 BEHEERders
 LEEUWARDEN

Adonisweg 9
 8938 BH Leeuwarden
 Tel: 058-2803562
 Fax: 058-2803563

Project: **Wommels**

Onderdeel: **Walperterwei**